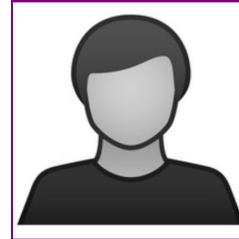


SECTEUR PERSONNES AGEES



Alan VINOT
Directeur

G.H.S.V.

Maison de retraite
Saint Joseph
Strasbourg (67)

Maison de retraite
Saint Charles
Schiltigheim (67)

Maison de retraite
Sainte Famille
Montigny-lès-Metz (57)

Maison de retraite
Saint Joseph
Rustroff (57)

Maison de retraite
Bas-Château
Essey-lès-Nancy (54)

Maison de retraite
Poincaré
Bouxières-aux-Dames (54)

Maison de retraite
du Parc
Schirmeck (67)



Laurent OBRINGER
Directeur



Joëlle NICOLAS
Directrice



Laurence SCHWEITZER
Directrice



Marianne RAC
Directrice