

## Les modalités d'admission

Le dossier unique d'inscription (hébergement définitif, hébergement temporaire, accueil de jour) peut être obtenu à l'accueil de l'établissement, par voie postale ou par mail.

Le dossier comportant une partie médicale et administrative doit être retourné à l'établissement dûment complété.

Un avis médical émis par le médecin coordonnateur de l'établissement sera transmis par courrier à la personne référente.



Maison de retraite  
Poincaré

### Maison de Retraite Poincaré

8, rue Raymond Poincaré  
54136 Bouxières-aux-Dames  
Tél. : 03 83 22 71 33 - Fax : 03 83 22 67 36  
accueil.poincare@mdr.fvdp.org

## La Fondation Vincent de Paul

Reconnue d'Utilité Publique, la Fondation Vincent de Paul exerce quatre missions en Alsace et en Lorraine dans des établissements agréés par les pouvoirs publics. Plus de 2300 salariés et 400 bénévoles mettent leurs compétences au service des malades, des enfants, des personnes âgées et des personnes en situation de précarité.

### 4 Secteurs - plus de 30 sites en Alsace et en Lorraine

#### Santé - Groupe Hospitalier Saint Vincent

Cliniques de la Toussaint, Sainte-Barbe et Sainte-Anne à Strasbourg et clinique Saint-Luc à Schirmeck, Institut de Formation en Soins Infirmiers - IFSI Saint-Vincent à Strasbourg

#### Enfance

Dispositifs de prise en charge (internat - semi internat - à domicile...) d'enfants relevant de la protection de l'enfance, de la protection judiciaire de la jeunesse, d'enfants souffrant de difficultés psychologiques, troubles du langage écrit et oral, déficience intellectuelle, troubles psychiatriques.

#### Personnes Âgées

Établissements d'hébergement pour personnes âgées dépendantes (EHPAD) - Résidence autonomie - Plate-forme diversifiée de services contribuant au maintien à domicile.

#### Solidarité

Lits halte soins santé - Lits d'accueil médicalisés - Résidence sociale et habitat partagé soins palliatifs - Centre d'accueil pour demandeurs d'asile - Bureau d'accès au logement.



• Santé • Enfance  
• Personnes âgées  
• Solidarité  
4 missions au service de l'Homme

### Fondation Vincent de Paul

15, rue de la Toussaint 67000 STRASBOURG  
tél : 03 88 21 73 84 - fax : 03 88 21 73 89 - www.fvdp.org

## Bouxières-aux-Dames (54)

# Maison de Retraite Poincaré (Ehpad)



Maison de retraite  
Poincaré



## L'Ehpad, Établissement d'Hébergement pour Personnes Âgées Dépendantes

La Maison de Retraite Poincaré a été construite comme foyer-logement dans les années 1970.

Elle a été transformée en EHPAD en 2004.

En 2009, l'association gestionnaire a souhaité un rapprochement avec la Fondation Vincent de Paul, qui a abouti à une reprise effective au 1<sup>er</sup> septembre de la même année.

Elle est située au pied de la colline de Bouxières-aux-Dames, à la sortie de l'autoroute Nancy-Metz, à 7 kilomètres de Nancy, dans un cadre verdoyant, offrant calme et sécurité.

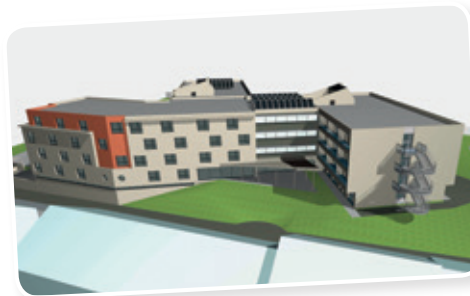
L'établissement accueille 100 résidents âgés de plus de 60 ans. Lieu de vie des résidents, les professionnels leur dispensent les soins nécessaires et proposent diverses animations.

Depuis 2009, les maisons de retraite Bas-Château à Essey-lès-Nancy et Poincaré à Bouxières-aux-Dames ont été regroupées sous une même direction afin de mutualiser les moyens et d'optimiser les ressources financières.



## 2012-2017 : un chantier d'humanisation et d'extension pour une meilleure prise en charge

Depuis les années 70, le public accueilli a évolué, les personnes vivent de plus en plus âgées, demeurent à leur domicile plus longtemps et arrivent donc en maison de retraite plus tard et dans un état de plus grande perte d'autonomie qu'autrefois. Rénover les locaux, les adapter à ce nouveau public constituent l'objectif d'un chantier commencé en 2012 et achevé en 2017.



Un projet architectural d'envergure pour la restructuration et l'humanisation du bâtiment initial et pour une création neuve qui a permis d'augmenter la capacité d'accueil de l'établissement à 100 résidents.

L'établissement intègre désormais un PASA (Pôle d'Activité et de Soins Adaptés), service de 14 places permettant d'accueillir, dans la journée, les résidents de l'EHPAD ayant des troubles du comportement modérés, dans le but de leur proposer des activités sociales et thérapeutiques, individuelles ou collectives, afin de maintenir ou de réhabiliter leurs capacités fonctionnelles, leurs fonctions cognitives, sensorielles et leurs liens sociaux.

Un espace Bien-être avec salon de coiffure agrémenté les nouveaux locaux.

## L'animation à l'Ehpad

L'animateur et les personnels soignants sont à vos côtés pour rendre votre vie au **quotidien agréable et chaleureuse.**

Vous pouvez participer librement aux activités proposées :

### Moments ludiques :

loto, jeux, cinéma

### Moments conviviaux :

spectacles, bal musette, repas spéciaux

### Visites et sorties :

expositions, pépinière, musées

### Expression artistique :

peinture, écriture, chant, musique /  
ou plastique : confection, couture

### Création culinaire

### Activités pour stimuler votre mémoire :

jeux de mémoire, d'histoire, sensoriels

### Activités pour garder la forme :

gymnastique douce, danse assise, jeux d'adresse

### Moments de détente et de bien-être :

esthétique, modelage



**Des journées de partage et de convivialité** comme la fête des familles, le repas de Noël, le repas de Pâques, réunissant familles, amis, bénévoles et personnels font de la maison de retraite **un lieu ouvert sur la ville et sur la vie.**